

UWAGI:

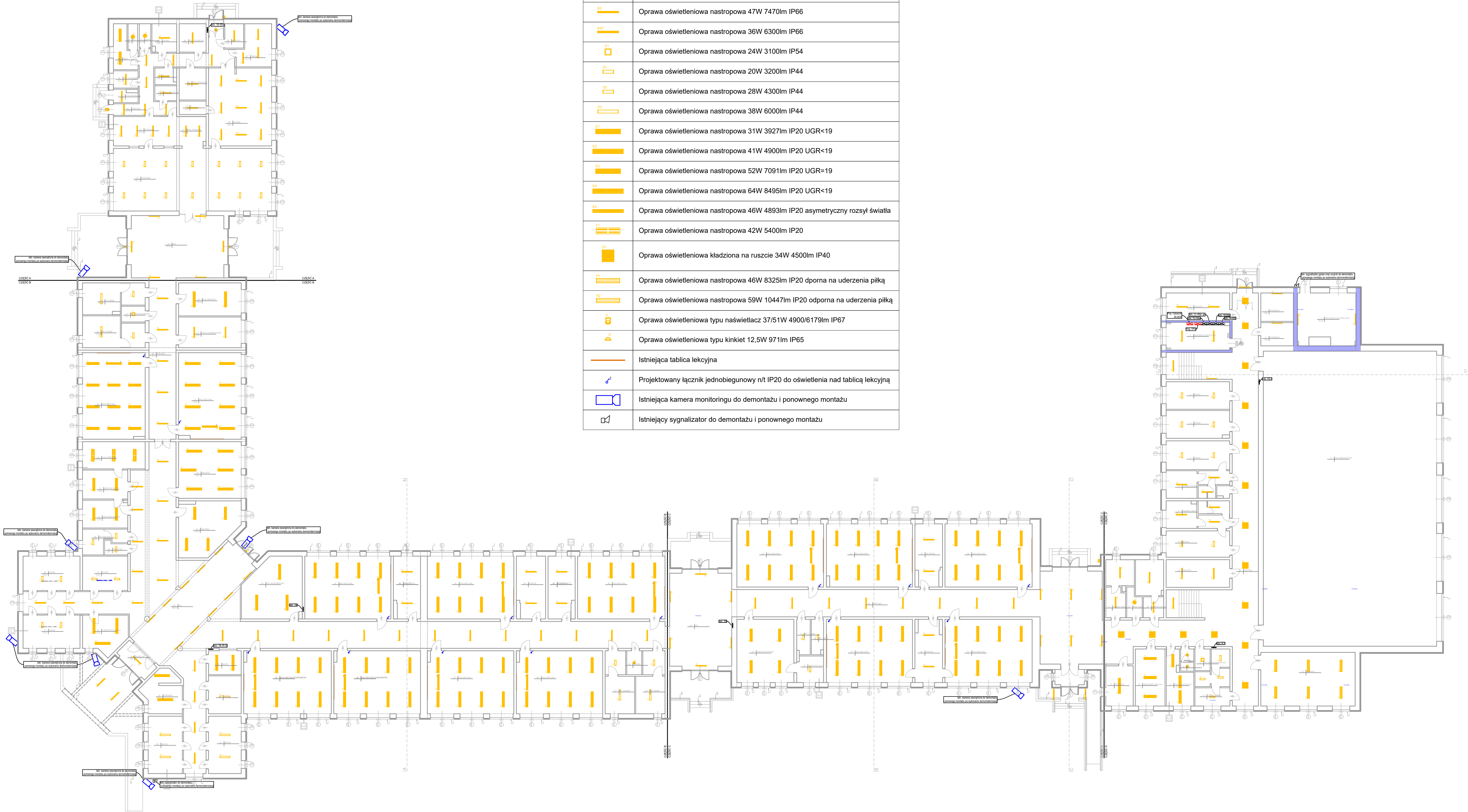
GWPV - przeciwpożarowy wyłącznik instalacji fotowoltaicznej (dwuzestykowy przycisk "zbij szybę" czerwony z młoteczkiem.

Oznaczyć tabliczką "Przeciwpożarowy wyłącznik instalacji fotowoltaicznej"

proj. GWP zabudować w obudowie termoutwardzalnej montowanej w miejscu istniejącego GWP przeznaczonego do demontażu

<div><div></div><div><div>BMP</div><div>PROJEKT</div></div><div><div>MGR INŻ. ARCH.</div><div>BARTŁOMIEJ PAWEŁCZUK</div><div>UL. WOJCIECHOWSKA 5A LOK. 21A</div><div>20-704 LUBLIN</div><div>NIP: 7123069151</div><div>REGON: 361232647</div></div></div>			
INWESTOR	<b>Gmina Cieszanów</b> Ul. Rynek 1; 37-611 Cieszanów		
STADIUM	PROJEKT TECHNICZNY		
BRANŻA	ELEKTRYCZNA		
NAZWA OBIEKTU	Termomodernizacja budynku Szkoły Podstawowej im. płk. Bronisławy Wystouchowej z Szabatowskich w Cieszanowie		
NR DZ / ADRES	ul. Mickiewicza 73; 37-611 Cieszanów dz. nr 72/2 i 72/3 ; obręb Nowe Sioto 0007 id. dz. 180902_5.0007		
PROJEKTANT BR. ELEKTRYCZNEJ	<div>MGR INŻ.</div> <div>PIOTR WÓJTOWICZ</div> <div>upr.bud. LUB/0207/PWBE/21</div>		
SPRAWDZAJĄCY BR. ELEKTRYCZNEJ	<div>MGR INŻ.</div> <div>MICHAŁ JANIK</div> <div>upr.bud. LUB/0275/PWBE/15</div>		
Główny schemat zasilania		Wrzesień 2023	b/s 297x420
TYTUŁ		DATA	SKALA / FORMAT
			NR RYS
			E-00

LEGENDA OPRAW OŚWIETLENIOWYCH	
Należy stosować oprawy LED zgodne z normą PN-EN 62471:2010 Bezpieczeństwo fotobiologiczne lamp i systemów lampowych. Wykonanie badań należy potwierdzić raportem z badań wykonanym w laboratorium na terenie Unii Europejskiej.	
	Oprawa oświetleniowa nastropowa 24W 2500lm IP54
	Oprawa oświetleniowa nastropowa 29W 3400lm IP54
	Oprawa oświetleniowa nastropowa 25W 4010lm IP66
	Oprawa oświetleniowa nastropowa 40W 6446lm IP66
	Oprawa oświetleniowa nastropowa 47W 7470lm IP66
	Oprawa oświetleniowa nastropowa 36W 6300lm IP66
	Oprawa oświetleniowa nastropowa 24W 3100lm IP54
	Oprawa oświetleniowa nastropowa 20W 3200lm IP44
	Oprawa oświetleniowa nastropowa 28W 4300lm IP44
	Oprawa oświetleniowa nastropowa 38W 6000lm IP44
	Oprawa oświetleniowa nastropowa 31W 3927lm IP20 UGR<19
	Oprawa oświetleniowa nastropowa 41W 4900lm IP20 UGR<19
	Oprawa oświetleniowa nastropowa 52W 7091lm IP20 UGR<19
	Oprawa oświetleniowa nastropowa 64W 8495lm IP20 UGR<19
	Oprawa oświetleniowa nastropowa 46W 4893lm IP20 asymetryczny rozsył światła
	Oprawa oświetleniowa nastropowa 42W 5400lm IP20
	Oprawa oświetleniowa kładziona na ruszcie 34W 4500lm IP40
	Oprawa oświetleniowa nastropowa 46W 8325lm IP20 dporna na uderzenia piłką
	Oprawa oświetleniowa nastropowa 59W 10447lm IP20 odporna na uderzenia piłką
	Oprawa oświetleniowa typu naświetlacz 37/51W 4900/6179lm IP67
	Oprawa oświetleniowa typu kinkiet 12,5W 971lm IP65
	Istniejąca tablica lekcyjna
	Projektowany łącznik jednobiegunowy n/t IP20 do oświetlenia nad tablicą lekcyjną
	Istniejąca kamera monitoringu do demontażu i ponownego montażu
	Istniejący sygnalizator do demontażu i ponownego montażu



BMP

PROJEKT

mgr inż. arch.  
BARTŁOMIEJ PAWEŁCZUK  
UL. WOJCIECHOWSKA 5A LOK. 21A  
20-704 LUBLIN  
NIP: 7723091131 REGON: 381232947

INWESTOR

Gmina Cieszanów  
Ul. Rynek 1; 37-611 Cieszanów

PROJEKT TECHNICZNY

ELEKTRYCZNA

Temat: modernizacja budynku Szkoły Podstawowej im.  
płk. Bronisławy Wysłouchowej z Sośnówkami w  
Cieszanowie

ul. Mickiewicza 7B; 37-611 Cieszanów  
dz. nr 72/2 i 73/3; obręb Nowe Soko 0007  
Kl. og. 180P02\_3.0007

mgr inż.  
PIOTR WOJTOVICZ  
ul. Sokołowska 10; 37-611 Cieszanów

mgr inż.  
MICHAŁ JANIK  
ul. Sokołowska 10; 37-611 Cieszanów

Koszt projektu - instalacja  
oświetlenia

Wzrósł 2023

1:200  
29.04.2023

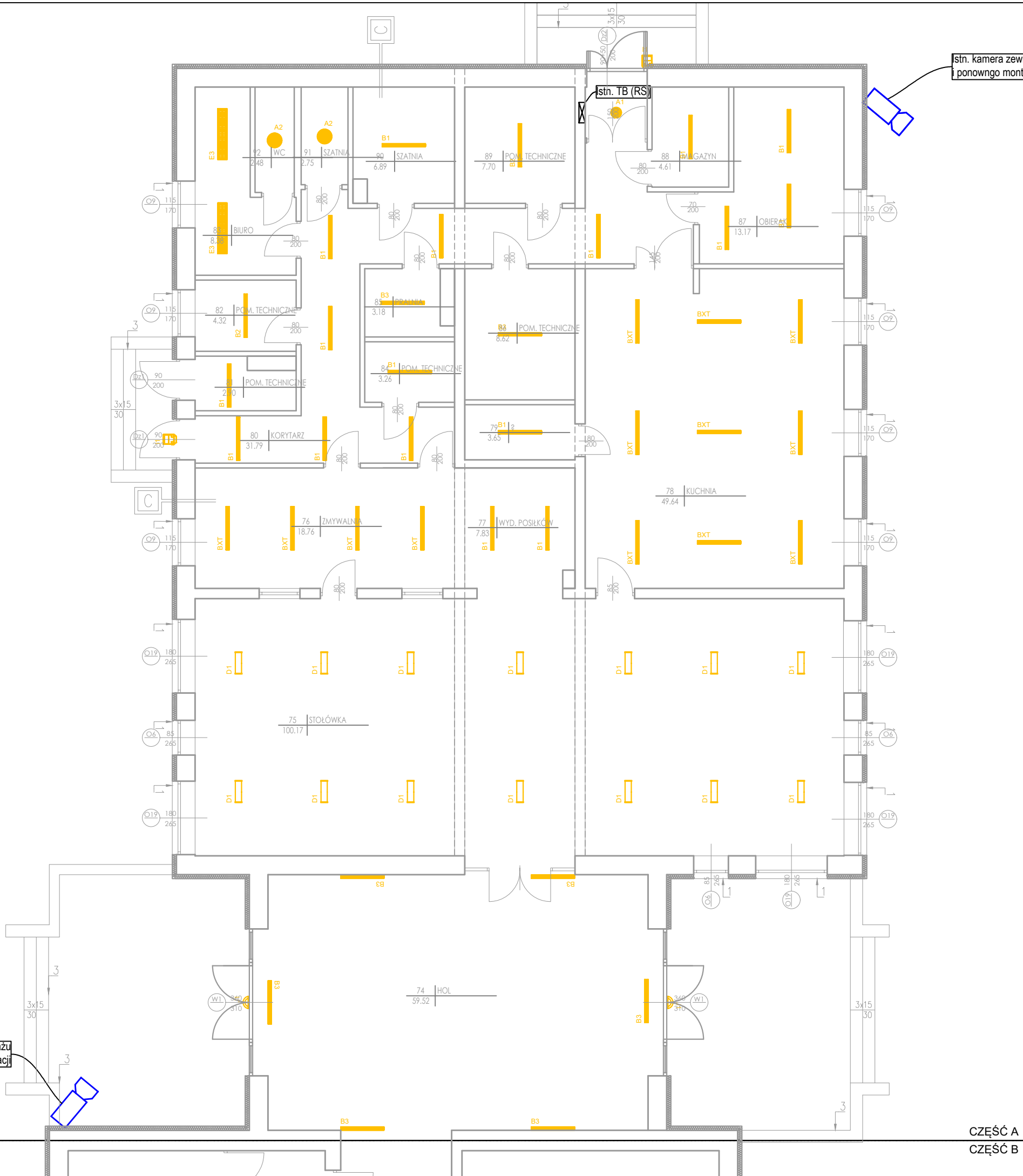
E-01

Tytuł

Data

Skala / Format

Nr rys.



## LEGENDA OPRAW OŚWIETLENIOWYCH

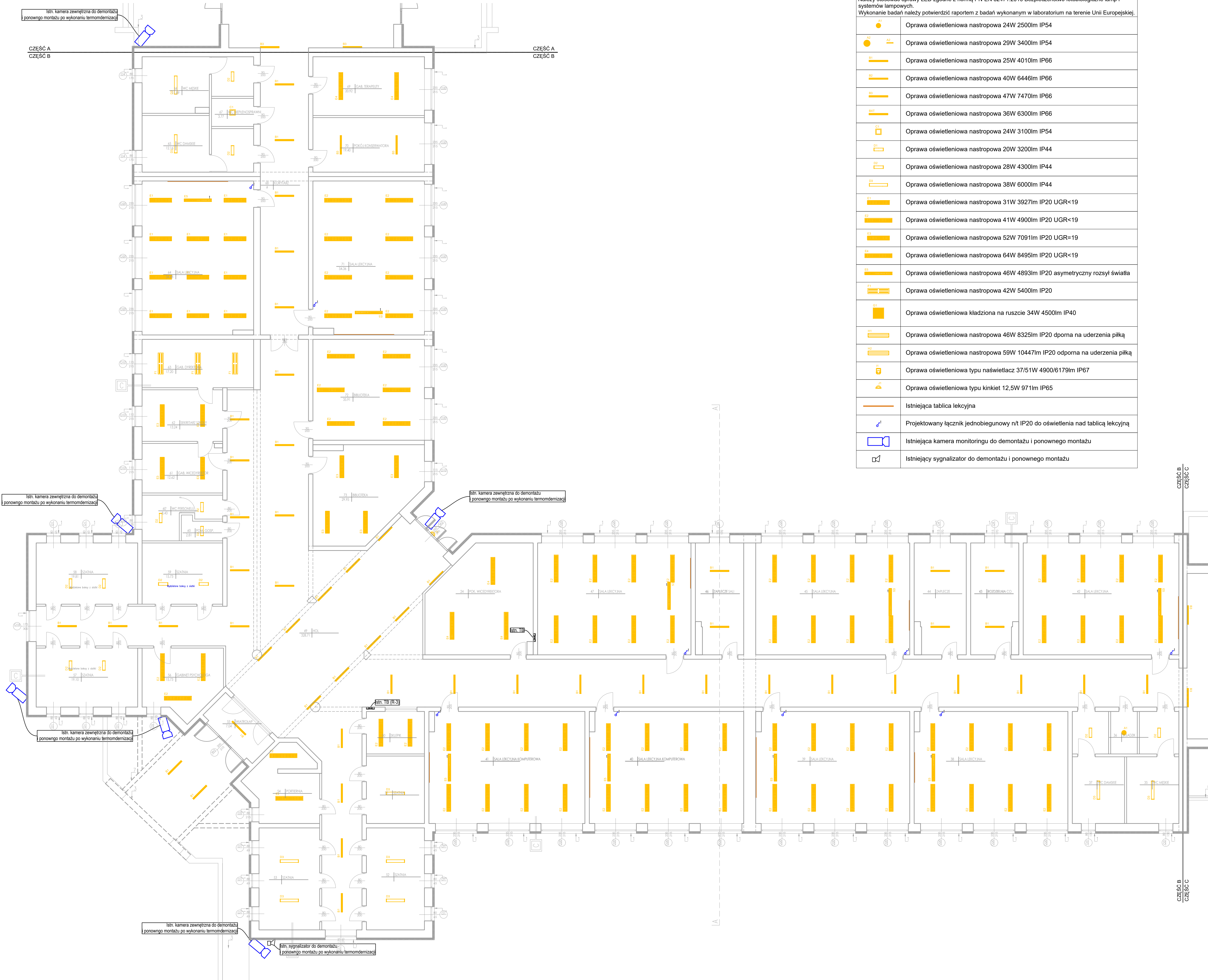
Należy stosować oprawy LED zgodne z normą PN-EN 62471:2010 Bezpieczeństwo fotobiologiczne lamp i systemów lampowych.  
Wykonanie badań należy potwierdzić raportem z badań wykonanym w laboratorium na terenie Unii Europejskiej.

	Oprawa oświetleniowa nastropowa 24W 2500lm IP54
	Oprawa oświetleniowa nastropowa 29W 3400lm IP54
	Oprawa oświetleniowa nastropowa 25W 4010lm IP66
	Oprawa oświetleniowa nastropowa 40W 6446lm IP66
	Oprawa oświetleniowa nastropowa 47W 7470lm IP66
	Oprawa oświetleniowa nastropowa 36W 6300lm IP66
	Oprawa oświetleniowa nastropowa 24W 3100lm IP54
	Oprawa oświetleniowa nastropowa 20W 3200lm IP44
	Oprawa oświetleniowa nastropowa 28W 4300lm IP44
	Oprawa oświetleniowa nastropowa 38W 6000lm IP44
	Oprawa oświetleniowa nastropowa 31W 3927lm IP20 UGR<19
	Oprawa oświetleniowa nastropowa 41W 4900lm IP20 UGR<19
	Oprawa oświetleniowa nastropowa 52W 7091lm IP20 UGR=19
	Oprawa oświetleniowa nastropowa 64W 8495lm IP20 UGR<19
	Oprawa oświetleniowa nastropowa 46W 4893lm IP20 asymetryczny rozsył światła
	Oprawa oświetleniowa nastropowa 42W 5400lm IP20
	Oprawa oświetleniowa kładziona na ruszcie 34W 4500lm IP40
	Oprawa oświetleniowa nastropowa 46W 8325lm IP20 dporna na uderzenia piłką
	Oprawa oświetleniowa nastropowa 59W 10447lm IP20 odporna na uderzenia piłką
	Oprawa oświetleniowa typu naświetlacz 37/51W 4900/6179lm IP67
	Oprawa oświetleniowa typu kinkiet 12,5W 971lm IP65
	Istniejąca tablica lekcyjna
	Projektowany łącznik jednobiegunowy n/T IP20 do oświetlenia nad tablicą lekcyjną
	Istniejąca kamera monitoringu do demontażu i ponownego montażu
	Istniejący sygnalizator do demontażu i ponownego montażu

<div><div></div><div>MGR INŻ. ARCH. BARTŁOMIEJ PAWEŁCZUK UL. WOJCIECHOWSKA 5A LOK. 21A 20-704 LUBLIN NIP: 7123069151 REGON: 361232647</div></div>			
INWESTOR	<b>Gmina Cieszanów</b> Ul. Rynek 1; 37-611 Cieszanów		
STADIUM	PROJEKT TECHNICZNY		
BRANŻA	ELEKTRYCZNA		
NAZWA OBIEKTU	Termomodernizacja budynku Szkoły Podstawowej im. płk. Bronisławy Wystouchowej z Szabatowskich w Cieszanowie		
NR DZ. / KAD. / JAB. / JAB. / JAB.	ul. Mickiewicza 73; 37-611 Cieszanów dz. nr 72/2 i 72/3 ; obręb Nowe Sioto 0007 id. dz. 180902_5.0007		
PROJEKTANT / PROJEKTANT ELEKTRYCZNEJ	MGR INŻ. <b>PIOTR WÓJTOWICZ</b> upr.bud. LUB/0207/PWBE/21		
OPRACOWAŁ / OPRACOWAŁ ELEKTRYCZNEJ	MGR INŻ. <b>MICHAŁ JANIK</b> upr.bud. LUB/0275/PWBE/15		
Rzut parteru (Cz. A) - instalacja oświetlenia		Wrzesień 2023	1:100 297x700
TYTUŁ		DATA	SKALA / FORMAT
			NR RYS



LEGENDA OPRAW OŚWİETLENIOWYCH	
Należy stosować oprawy LED zgodnie z normą PN-EN 62471:2010 Bezpieczeństwo fotobiologiczne lamp i systemów lampowych. Wykonanie badań należy potwierdzić raportem z badań wykonanym w laboratorium na terenie Unii Europejskiej.	
	Oprawa oświetleniowa nastropowa 24W 2500lm IP54
	Oprawa oświetleniowa nastropowa 29W 3400lm IP54
	Oprawa oświetleniowa nastropowa 25W 4010lm IP66
	Oprawa oświetleniowa nastropowa 40W 6446lm IP66
	Oprawa oświetleniowa nastropowa 47W 7470lm IP66
	Oprawa oświetleniowa nastropowa 36W 6300lm IP66
	Oprawa oświetleniowa nastropowa 24W 3100lm IP54
	Oprawa oświetleniowa nastropowa 20W 3200lm IP44
	Oprawa oświetleniowa nastropowa 28W 4300lm IP44
	Oprawa oświetleniowa nastropowa 38W 6000lm IP44
	Oprawa oświetleniowa nastropowa 31W 3927lm IP20 UGR<19
	Oprawa oświetleniowa nastropowa 41W 4900lm IP20 UGR<19
	Oprawa oświetleniowa nastropowa 52W 7091lm IP20 UGR=19
	Oprawa oświetleniowa nastropowa 64W 8495lm IP20 UGR<19
	Oprawa oświetleniowa nastropowa 46W 4893lm IP20 asymetryczny rozsył światła
	Oprawa oświetleniowa nastropowa 42W 5400lm IP20
	Oprawa oświetleniowa kładziona na ruszcie 34W 4500lm IP40
	Oprawa oświetleniowa nastropowa 46W 8325lm IP20 dporna na uderzenia piłką
	Oprawa oświetleniowa nastropowa 59W 10447lm IP20 odporna na uderzenia piłką
	Oprawa oświetleniowa typu naświetlacz 37/51W 4900/6179lm IP67
	Oprawa oświetleniowa typu kinkiet 12,5W 971lm IP65
	Istniejąca tablica lekcyjna
	Projektowany łącznik jednobiegunowy n/t IP20 do oświetlenia nad tablicą lekcyjną
	Istniejąca kamera monitoringu do demontażu i ponownego montażu
	Istniejący sygnalizator do demontażu i ponownego montażu



BMP

PROJEKT

MGR INŻ. ARKADIUSZ

BARTŁOŃ PAWEŁ CZUK

UL. WOLCZECZOWSKA 5A LOK. 21A

20-704 LUBLIN

NP-712301/31 RECON. 341233447

INWESTOR

BRANŻA

NAMIA OBIĘTU

INSTRUKCJA

PROJEKTOWY

WYKONAWCA

Gmina Cieszanów

Ul. Rynek 1; 37-611 Cieszanów

PROJEKT TECHNICZNY

ELEKTRYCZNA

Termomodernizacja budynku Szkoły Podstawowej im. p.ł. Bronisławy Wysłouchowej z Szatownikami w Cieszanowie

ul. Mickiewicza 73; 37-611 Cieszanów

dz. nr 72/2/72/3 - obręb Nowe Sioło 0007

kl. ul. 180902\_5.0007

MGR INŻ. PIOTR WÓJTOWICZ

ul. WOLCZECZOWSKA 5A LOK. 21A

MGR INŻ. MICHAŁ JANIK

ul. WOLCZECZOWSKA 5A LOK. 21A

Rzut portu (Cz. B)

Wzrost 2023

1:100

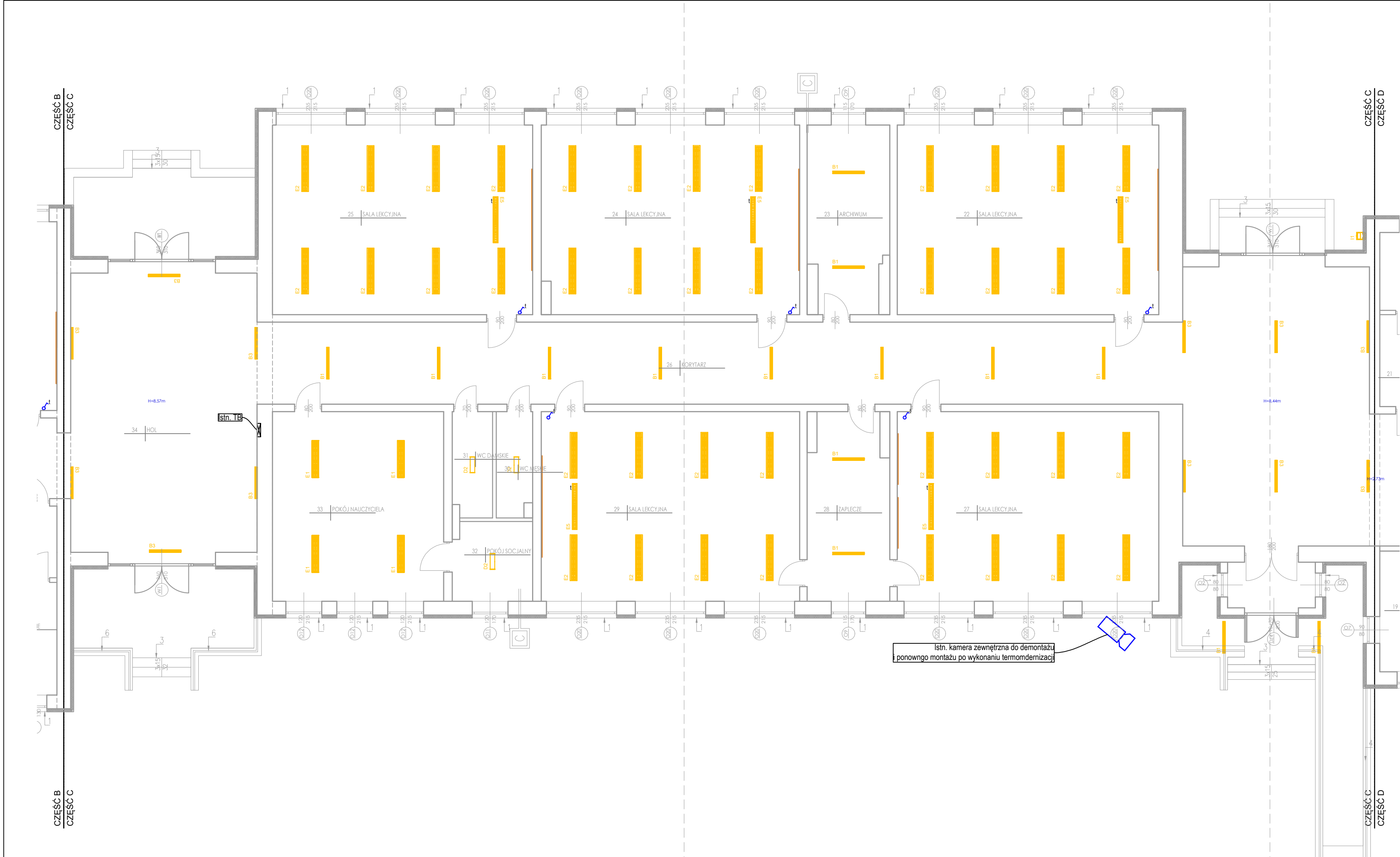
E-018

770K

DATA

SKALA / FORMA

NR 1/3



LEGENDA OPRAW OŚWIETLENIOWYCH	
Należy stosować oprawy LED zgodnie z normą PN-EN 62471:2010 Bezpieczeństwo fotobiologiczne lamp i systemów lampowych. Wykonanie badań należy potwierdzić raportem z badań wykonanym w laboratorium na terenie Unii Europejskiej.	
	Oprawa oświetleniowa nastropowa 24W 2500lm IP54
	Oprawa oświetleniowa nastropowa 29W 3400lm IP54
	Oprawa oświetleniowa nastropowa 25W 4010lm IP66
	Oprawa oświetleniowa nastropowa 40W 6446lm IP66
	Oprawa oświetleniowa nastropowa 47W 7470lm IP66
	Oprawa oświetleniowa nastropowa 36W 6300lm IP66
	Oprawa oświetleniowa nastropowa 24W 3100lm IP54
	Oprawa oświetleniowa nastropowa 20W 3200lm IP44
	Oprawa oświetleniowa nastropowa 28W 4300lm IP44
	Oprawa oświetleniowa nastropowa 38W 6000lm IP44
	Oprawa oświetleniowa nastropowa 31W 3927lm IP20 UGR<19
	Oprawa oświetleniowa nastropowa 41W 4900lm IP20 UGR<19
	Oprawa oświetleniowa nastropowa 52W 7091lm IP20 UGR=19
	Oprawa oświetleniowa nastropowa 64W 8495lm IP20 UGR<19
	Oprawa oświetleniowa nastropowa 46W 4893lm IP20 asymetryczny rozsył światła
	Oprawa oświetleniowa nastropowa 42W 5400lm IP20
	Oprawa oświetleniowa kładziona na ruszcie 34W 4500lm IP40
	Oprawa oświetleniowa nastropowa 46W 8325lm IP20 dporna na uderzenia piłką
	Oprawa oświetleniowa nastropowa 59W 10447lm IP20 odporna na uderzenia piłką
	Oprawa oświetleniowa typu naświetlacz 37/51W 4900/6179lm IP67
	Oprawa oświetleniowa typu kinkiet 12,5W 971lm IP65
	Istniejąca tablica lekcyjna
	Projektowany łącznik jednobiegunowy n/t IP20 do oświetlenia nad tablicą lekcyjną
	Istniejąca kamera monitoringu do demontażu i ponownego montażu
	Istniejący sygnalizator do demontażu i ponownego montażu

BMP

PROJEKT

MGR INŻ. ARCH.

BARTŁOMIEJ PAWEŁCZUK

UL. WOJCIECHOWSKA 5A LOK. 21A

20-704 LUBLIN

NIP: 7123069151    REGON: 361232647

INWESTOR

Gmina Cieszanów

Ul. Rynek 1; 37-611 Cieszanów

STADIUM

PROJEKT TECHNICZNY

BRANŻA

ELEKTRYCZNA

NAZWA OBIEKTU

Termomodernizacja budynku Szkoły Podstawowej im. płk. Bronisławy Wystouchowej z Szabatomskich w Cieszanowie

NR DZ. / ADRES

ul. Mickiewicza 73; 37-611 Cieszanów  
dz. nr 72/2 i 72/3 ; obręb Nowe Siolo 0007  
id. dz. 180902\_5.0007

OPRAWA OŚW. / PROJEKTANT BR. ELEKTRYCZNEJ / ELEKTRYCZNEJ

MGR INŻ.

PIOTR WÓJTOWICZ

upr.bud. LUB/0207/PWBE/21

MGR INŻ.

MICHAŁ JANIK

upr.bud. LUB/0275/PWBE/15

Rzut parteru (Cz. C) - instalacja oświetlenia

Wrzesień 2023

1:100  
297x800

E-01C

TYTUŁ

DATA

SKALA / FORMAT

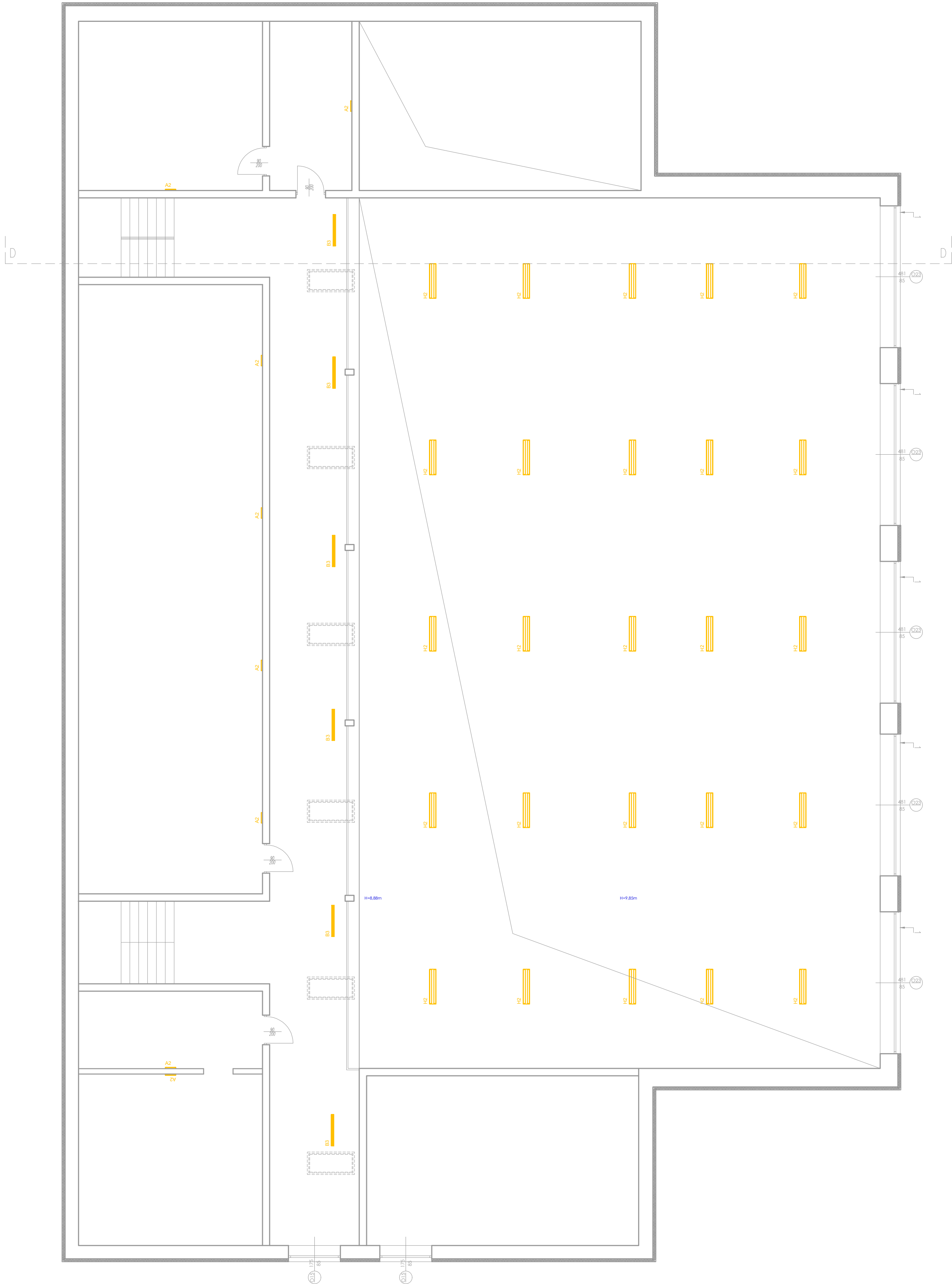
NR RYS



LEGENDA OPRAW OŚWIETLENIOWYCH	
Należy stosować oprawy LED zgodne z normą PN-EN 62471:2010 Bezpieczeństwo fotobiologiczne lamp i systemów lampowych. Wykonanie badań należy potwierdzić raportem z badań wykonanym w laboratorium na terenie Unii Europejskiej.	
	Oprawa oświetleniowa nastropowa 24W 2500lm IP54
	Oprawa oświetleniowa nastropowa 29W 3400lm IP54
	Oprawa oświetleniowa nastropowa 25W 4010lm IP66
	Oprawa oświetleniowa nastropowa 40W 6446lm IP66
	Oprawa oświetleniowa nastropowa 47W 7470lm IP66
	Oprawa oświetleniowa nastropowa 36W 6300lm IP66
	Oprawa oświetleniowa nastropowa 24W 3100lm IP54
	Oprawa oświetleniowa nastropowa 20W 3200lm IP44
	Oprawa oświetleniowa nastropowa 28W 4300lm IP44
	Oprawa oświetleniowa nastropowa 38W 6000lm IP44
	Oprawa oświetleniowa nastropowa 31W 3927lm IP20 UGR<19
	Oprawa oświetleniowa nastropowa 41W 4900lm IP20 UGR<19
	Oprawa oświetleniowa nastropowa 52W 7091lm IP20 UGR<19
	Oprawa oświetleniowa nastropowa 64W 8495lm IP20 UGR<19
	Oprawa oświetleniowa nastropowa 46W 4893lm IP20 asymetryczny rozsył światła
	Oprawa oświetleniowa nastropowa 42W 5400lm IP20
	Oprawa oświetleniowa kładzona na ruszcie 34W 4500lm IP40
	Oprawa oświetleniowa nastropowa 46W 8325lm IP20 dporna na uderzenia piłką
	Oprawa oświetleniowa nastropowa 59W 10447lm IP20 odporna na uderzenia piłką
	Oprawa oświetleniowa typu naświetlacz 37/51W 4900/6179lm IP67
	Oprawa oświetleniowa typu kinkiet 12,5W 971lm IP65
	Istniejąca tablica lekcyjna
	Projektowany łącznik jednobiegunowy n/t IP20 do oświetlenia nad tablicą lekcyjną
	Istniejąca kamera monitoringu do demontażu i ponownego montażu
	Istniejący sygnalizator do demontażu i ponownego montażu

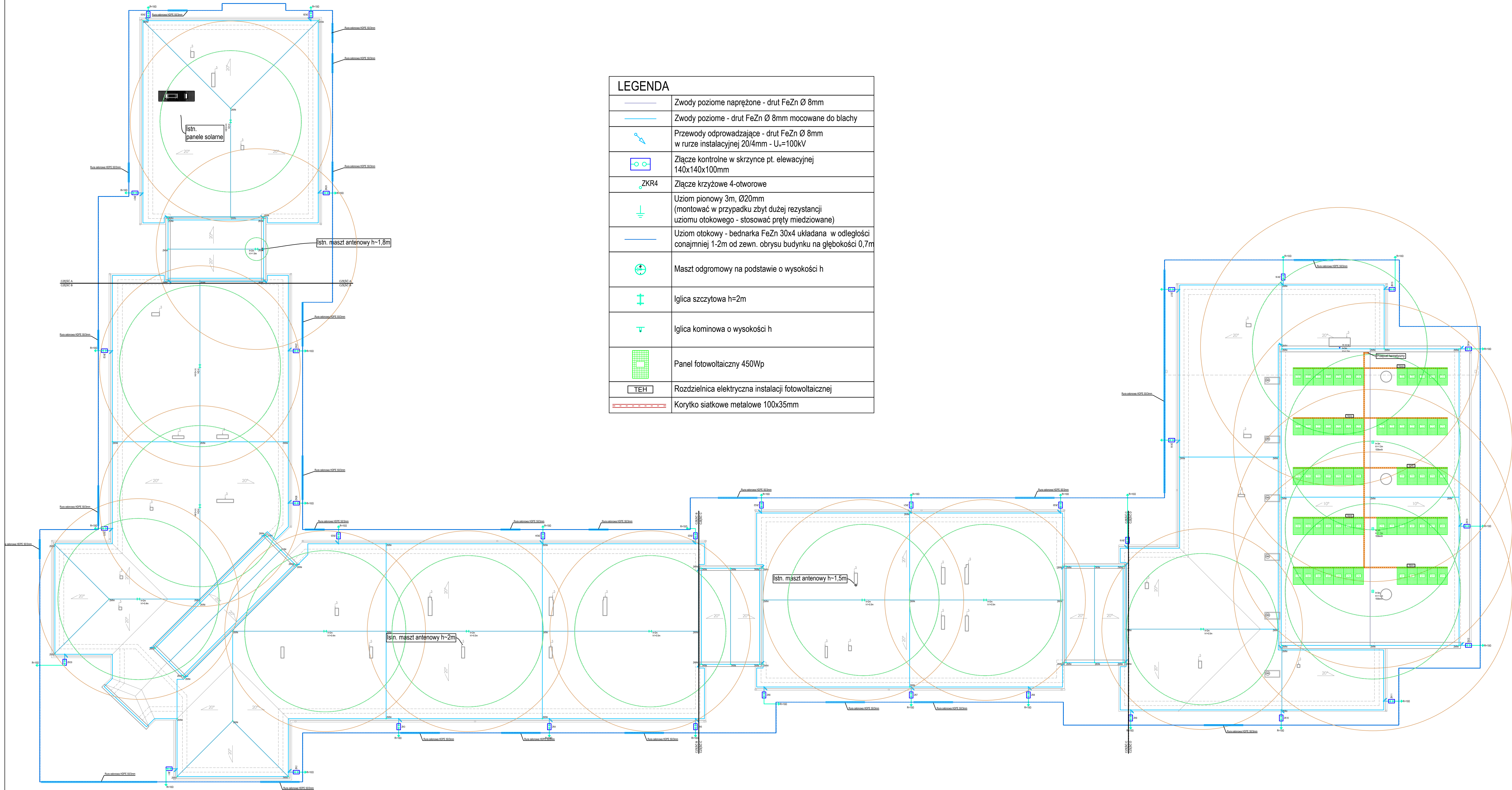
		MGR INŻ. ARCH. BARTŁOMIEJ PAWELCZUK UL. WOJCIECHOWSKA 5A LOK. 21A 20-704 LUBLIN NIP: 7123081911 REGON: 361228467	
INWESTOR		Gmina Cieszanów Ul. Rynek 1; 37-611 Cieszanów	
STADIUM		PROJEKT TECHNICZNY	
BUDOWA		ELEKTRYCZNA	
NAZWA OBIEKTU		Termomodernizacja budynku Szkoły Podstawowej im. plk. Bronisławy Wysłouchowej z Szabłowskiach w Cieszanowie	
NR DZ./ADRES		ul. Mickiewicza 73; 37-611 Cieszanów dz. nr 72/2/172/3 - obręb Nowe Sioło 0007 Id. dz. 180902-5.0007	
PROJEKTANT		MGR INŻ. PIOTR WÓJTOWICZ ul. Dział. 100/025/PWWE/21	
PRZEWIDZIANY PROJEKTANT		MGR INŻ. MICHAŁ JANIK ul. Dział. 100/025/PWWE/13	
Rzut partu (Cz. D) - Instalacja oświetlenia		Wzrzesień 2023	1:100 594x700 E-01.D
TYTUŁ		DATA	SKALA / FORMAT NR RYS





LEGENDA OPRAW OŚWIETLENIOWYCH	
Należy stosować oprawy LED zgodne z normą PN-EN 62471:2010 Bezpieczeństwo fotobiologiczne lamp i systemów lampowych. Wykonanie badań należy potwierdzić raportem z badań wykonanym w laboratorium na terenie Unii Europejskiej.	
	Oprawa oświetleniowa nastropowa 24W 2500lm IP54
	Oprawa oświetleniowa nastropowa 29W 3400lm IP54
	Oprawa oświetleniowa nastropowa 25W 4010lm IP66
	Oprawa oświetleniowa nastropowa 40W 6446lm IP66
	Oprawa oświetleniowa nastropowa 47W 7470lm IP66
	Oprawa oświetleniowa nastropowa 36W 6300lm IP66
	Oprawa oświetleniowa nastropowa 24W 3100lm IP54
	Oprawa oświetleniowa nastropowa 20W 3200lm IP44
	Oprawa oświetleniowa nastropowa 28W 4300lm IP44
	Oprawa oświetleniowa nastropowa 38W 6000lm IP44
	Oprawa oświetleniowa nastropowa 31W 3927lm IP20 UGR<19
	Oprawa oświetleniowa nastropowa 41W 4900lm IP20 UGR<19
	Oprawa oświetleniowa nastropowa 52W 7091lm IP20 UGR=19
	Oprawa oświetleniowa nastropowa 64W 8495lm IP20 UGR<19
	Oprawa oświetleniowa nastropowa 46W 4893lm IP20 asymetryczny rozsył światła
	Oprawa oświetleniowa nastropowa 42W 5400lm IP20
	Oprawa oświetleniowa kładziona na ruszcie 34W 4500lm IP40
	Oprawa oświetleniowa nastropowa 46W 8325lm IP20 dporna na uderzenia piłką
	Oprawa oświetleniowa nastropowa 59W 10447lm IP20 odporna na uderzenia piłką
	Oprawa oświetleniowa typu naświetlacz 37/51W 4900/6179lm IP67
	Oprawa oświetleniowa typu kinkiet 12,5W 971lm IP65
	Istniejąca tablica lekcyjna
	Projektowany łącznik jednobiegunowy n/t IP20 do oświetlenia nad tablicą lekcyjną
	Istniejąca kamera monitoringu do demontażu i ponownego montażu
	Istniejący sygnalizator do demontażu i ponownego montażu

<div><div></div><div><div>MGR INŻ. ARCH. BARTŁOMEJ PAWEŁCZUK UL. WOJCIECHOWSKA 5A LOK. 21A 20-704 LUBLIN NIP: 7123069131    REGON: 381232647</div></div></div>	
INWESTOR	Gmina Cieszanów Ul. Rynek 1; 37-611 Cieszanów
STADIUM	PROJEKT TECHNICZNY
BRANŻA	ELEKTRYCZNA
NAZWA OBIEKTU	Termomodernizacja budynku Szkoły Podstawowej im. płk. Bronisławy Wyslouchowej z Szabatowskich w Cieszanowie
NR DZ. ADRES	ul. Mickiewicza 73; 37-611 Cieszanów dz. nr 72/21/72/3 - obręb Nowe Sioło 0007 Id. dz. 180902_5.0007
PRACOWNIA / AUCJA PROJEKTOWA ARCH. ELEKTRYCZNE ELEKTRYCZNE	MGR INŻ. PIOTR WOJTOWICZ upr. bud. LUB.00070/PWBE/15
	MGR INŻ. MICHAŁ JANIK upr. bud. LUB.0025/PWBE/15
Rzut antresoli - instalacja oświetlenia	
TYTUŁ	Wzrzesień 2023
DATA	1:100
SKALA / FORMAT	594x600
NR RYS	E-02



LEGENDA	
	Zwody poziome naprężone - drut FeZn Ø 8mm
	Zwody poziome - drut FeZn Ø 8mm mocowane do blachy
	Przewody odprowadzające - drut FeZn Ø 8mm w rurze instalacyjnej 20/4mm - U <sub>0</sub> =100kV
	Złącze kontrolne w skrzynce pt. elewacyjnej 140x140x100mm
	Złącze krzyżowe 4-otworowe
	Uziom pionowy 3m, Ø20mm (montować w przypadku zbyt dużej rezystancji uziomu otokowego - stosować pręty miedziowane)
	Uziom otokowy - bednarka FeZn 30x4 układana w odległości conajmniej 1-2m od zewn. obrysu budynku na głębokości 0,7m
	Maszt odgromowy na podstawie o wysokości h
	Iglica szczytowa h=2m
	Iglica kominowa o wysokości h
	Panel fotowoltaiczny 450Wp
	Rozdzielnica elektryczna instalacji fotowoltaicznej
	Korytko siatkowe metalowe 100x35mm

MGR inż. ARCH.  
BARTŁOMIEJ PAWEŁCZUK  
UL. WOJCIECHOWSKA 5A LOK. 21A  
20-704 LUBLIN  
NIP: 7723091131 REGON: 381220447

WYKONAWCA

**Gmina Cieszanów**  
Ul. Rynek 1; 37-611 Cieszanów

BRANŻA / DZIAŁALNOŚĆ

PROJEKT TECHNICZNY

WYKONAWCA / DZIAŁALNOŚĆ

ELEKTRYCZNA

WYKONAWCA / DZIAŁALNOŚĆ

Termomodernizacja budynku Szkoły Podstawowej im. płk. Bronisławy Wysłuchowej z Szabotowskich w Cieszanowie

WYKONAWCA / DZIAŁALNOŚĆ

UL. Mickiewicza 7B; 37-611 Cieszanów  
dz. nr 72/2 i 73/3 ; obręb Nowe Soko 0007  
Kl. og. 180P02\_3.0007

WYKONAWCA / DZIAŁALNOŚĆ

MGR inż.  
**PIOTR WÓJTOVICZ**  
wpis dot. LUB.0001/PWBE01

WYKONAWCA / DZIAŁALNOŚĆ

MGR inż.  
**MICHAŁ JANIK**  
wpis dot. LUB.0001/PWBE01

WYKONAWCA / DZIAŁALNOŚĆ

Rzut obrotu - instalacja odgromowa, PV

WYKONAWCA / DZIAŁALNOŚĆ

Wzrzesień 2023

WYKONAWCA / DZIAŁALNOŚĆ

1:100  
594x850

WYKONAWCA / DZIAŁALNOŚĆ

E-03

WYKONAWCA / DZIAŁALNOŚĆ

Tytuł

WYKONAWCA / DZIAŁALNOŚĆ

Data

WYKONAWCA / DZIAŁALNOŚĆ

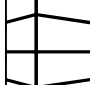
Skala / Format

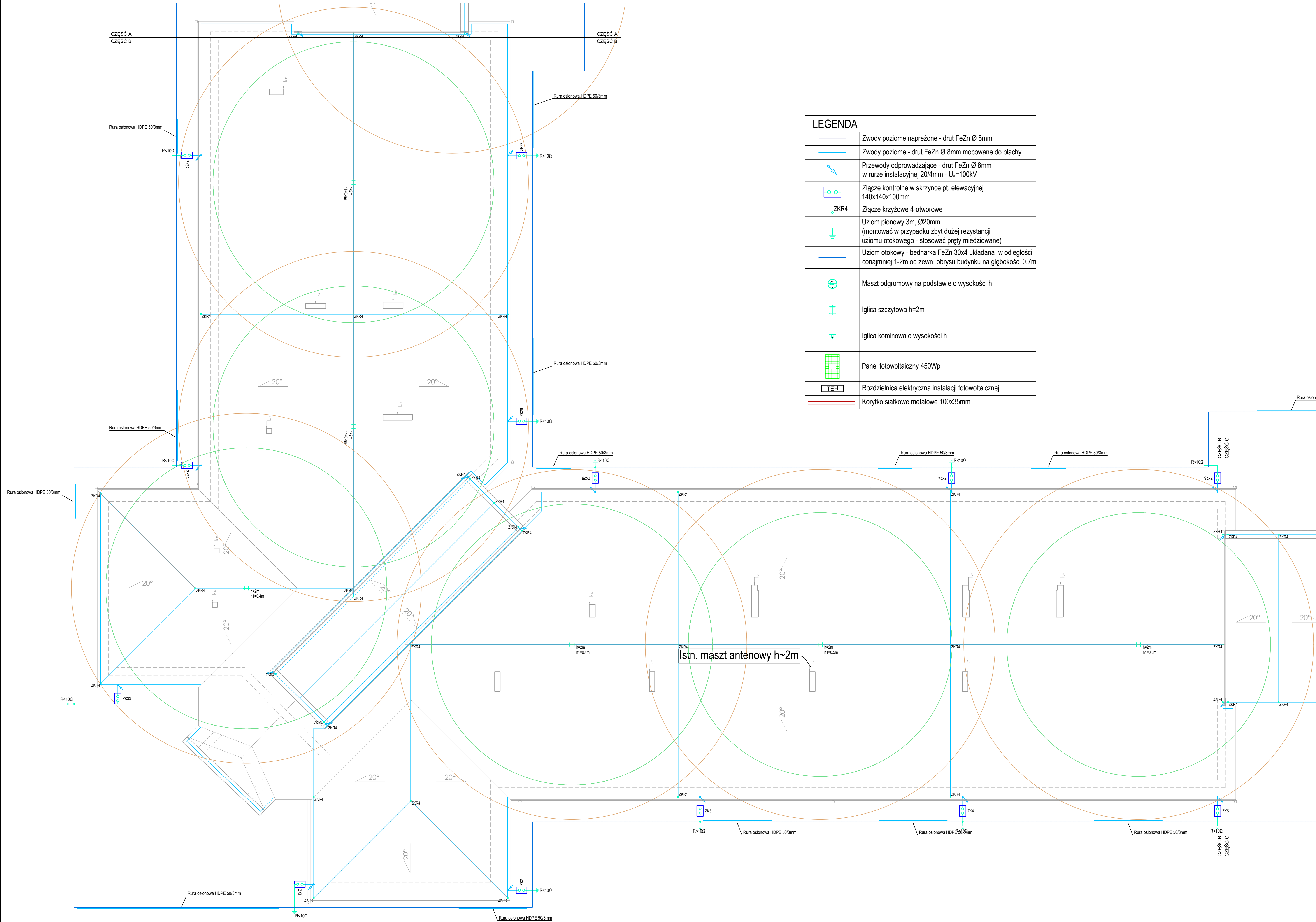
WYKONAWCA / DZIAŁALNOŚĆ

Nr rys





	MGR INŻ. ARCH. <b>BARTŁOMIEJ PAWEŁCZUK</b> UL. WOJCIECHOWSKA 5A LOK. 21A 20-704 LUBLIN NIP: 7123069151    REGON: 361232647		
	<b>Gmina Cieszanów</b> Ul. Rynek 1; 37-611 Cieszanów		
	PROJEKT TECHNICZNY		
	ELEKTRYCZNA		
	Termomodernizacja budynku Szkoły Podstawowej im. płk. Bronisławy Wyslouchowej z Szabatowskich w Cieszanowie		
INWESTOR			
STADIUM			
BRANŻA			
MALWA ORBUT			
NR DZ./ADRES	ul. Mickiewicza 73; 37-611 Cieszanów dz. nr 72/2 i 72/3; obręb Nowe Sioło 0007 Id. dz. 180902_5.0007		
PROJEKTANT BR. ELEKTRYCZNEJ	MGR INŻ. <b>PIOTR WÓJTOWICZ</b> upr.bud. LUB/0207/PWBE/21		
SPRAWDZAJĄCY BR. ELEKTRYCZNEJ	MGR INŻ. <b>MICHAŁ JANIK</b> upr.bud. LUB/0207S/PWBE/15		
Rzut dachu [Cz. A] - instalacja odgromowa			
Wzrzesień 2023		1:100 297x700	E-03A
TYTUŁ		SKALA / FORMAT	NR RYS



LEGENDA	
	Zwody poziome naprężone - drut FeZn Ø 8mm
	Zwody poziome - drut FeZn Ø 8mm mocowane do blachy
	Przewody odprowadzające - drut FeZn Ø 8mm w rurze instalacyjnej 20/4mm - U <sub>0</sub> =100kV
	Złącze kontrolne w skrzynce pt. elewacyjnej 140x140x100mm
	Złącze krzyżowe 4-otworowe
	Uziom pionowy 3m, Ø20mm (montować w przypadku zbyt dużej rezystancji uziomu otokowego - stosować pręty miedziowane)
	Uziom otokowy - bednarka FeZn 30x4 układana w odległości conajmniej 1-2m od zewn. obrysu budynku na głębokości 0,7m
	Maszt odgromowy na podstawie o wysokości h
	Iglica szczytowa h=2m
	Iglica kominowa o wysokości h
	Panel fotowoltaiczny 450Wp
	Rozdzielnica elektryczna instalacji fotowoltaicznej
	Korytka siatkowe metalowe 100x35mm

BMP

PROJEKT

MGR INŻ. ARKADIUSZ

BARTŁOŃ PAWEŁ CZUJK

UL. WOLICZECHOWSKA 5A LOK. 21A

20-704 LUBLIN

NIP: 7123041131 REGON: 381223447

INWESTOR

STRONA

BRANŻA

NAMIA OBRĘTU

WZROZ

PROJEKTOWY

WYKONAWCA

Gmina Cieszanów

Ul. Rynek 1; 37-611 Cieszanów

PROJEKT TECHNICZNY

ELEKTRYCZNA

Termomodernizacja budynku Szkoły Podstawowej im. p.ł. Bronisławy Wysłouchowej z Szatownikami w Cieszanowie

ul. Mickiewicza 73; 37-611 Cieszanów

dz. nr 72/2/172/3 - obręb Nowe Sioło 0007

kl. ul. 180902\_5.0007

MGR INŻ.

PIOTR WOJCIWICZ

upr. nr 180902\_5.0007

MGR INŻ.

MICHAŁ JANIK

upr. nr 180902\_5.0007

Rzut doochu (Cz. 8) -

instalacja odgromowa

Wzrseń 2023

1:100

29/2/000

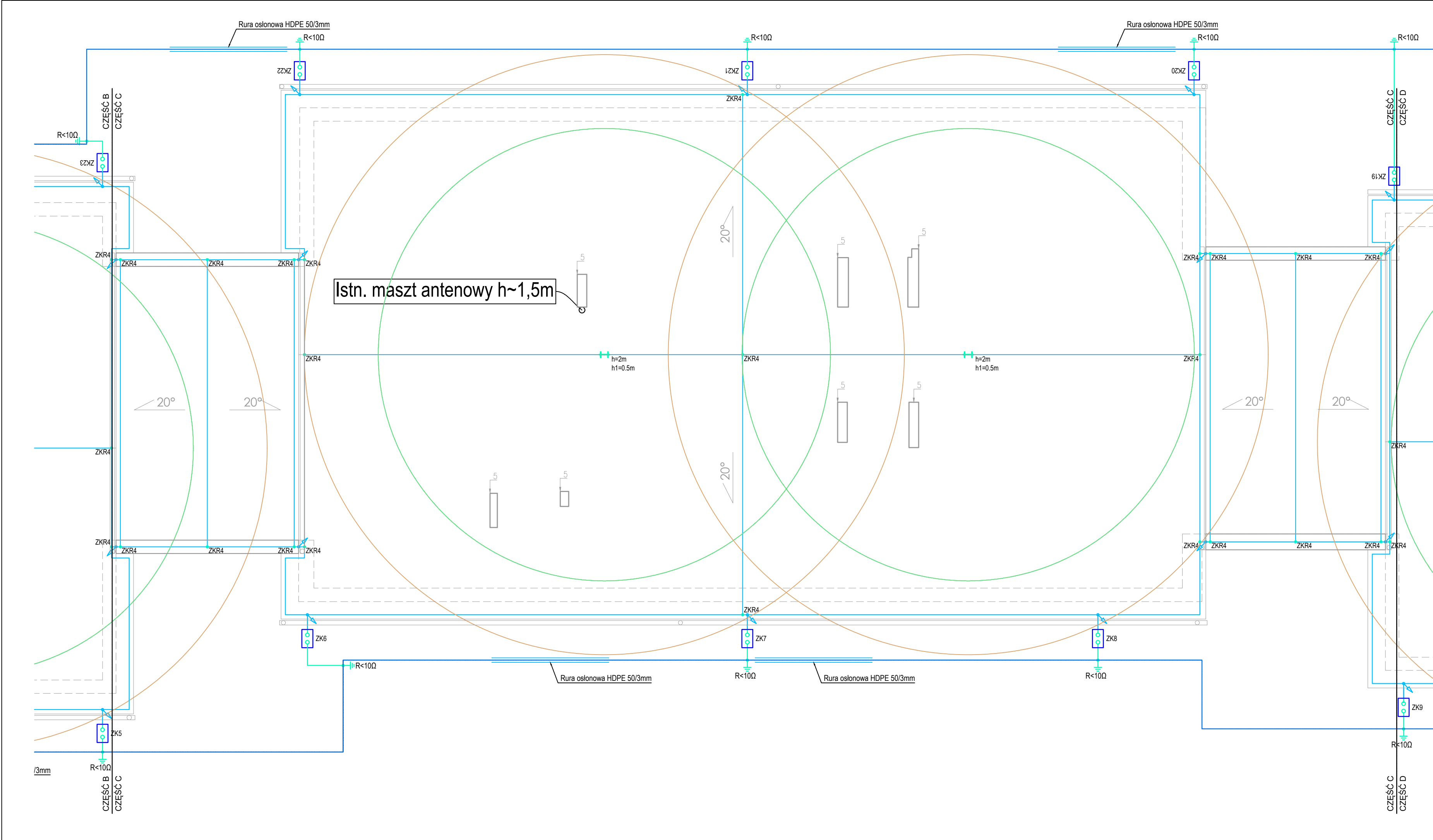
E-038

77/06

DATA

SKALA / FORMAT

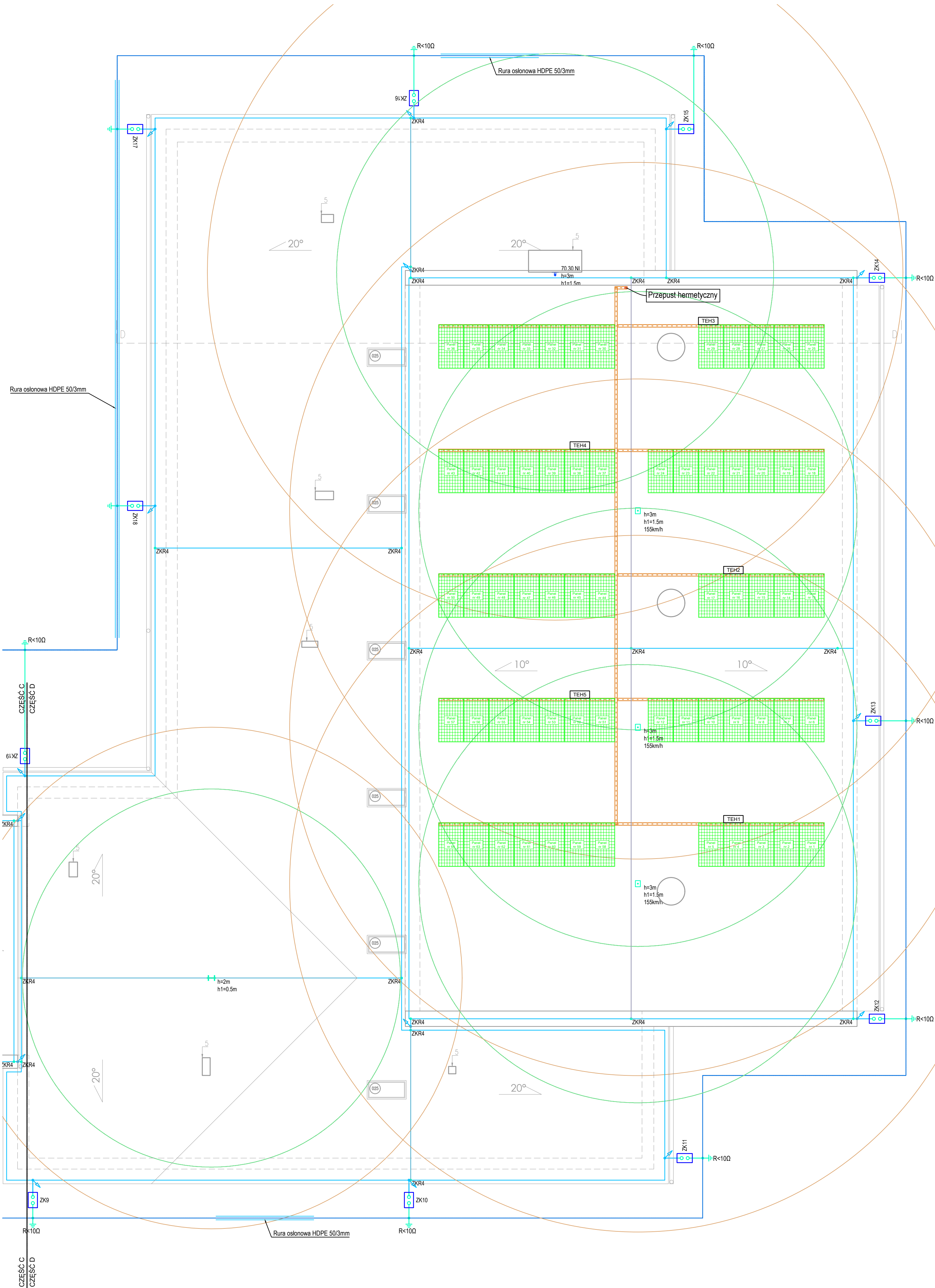
NR RYS



LEGENDA	
	Zwody poziome naprężone - drut FeZn Ø 8mm
	Zwody poziome - drut FeZn Ø 8mm mocowane do blachy
	Przewody odprowadzające - drut FeZn Ø 8mm w rurze instalacyjnej 20/4mm - U <sub>w</sub> =100kV
	Złącze kontrolne w skrzynce pt. elewacyjnej 140x140x100mm
	Złącze krzyżowe 4-otworowe
	Uziom pionowy 3m, Ø20mm (montować w przypadku zbyt dużej rezystancji uziomu otokowego - stosować pręty miedziowane)
	Uziom otokowy - bednarka FeZn 30x4 układana w odległości conajmniej 1-2m od zewn. obrysu budynku na głębokości 0,7m
	Maszt odgromowy na podstawie o wysokości h
	Iglica szczytowa h=2m
	Iglica kominowa o wysokości h
	Panel fotowoltaiczny 450Wp
	Rozdzielnica elektryczna instalacji fotowoltaicznej
	Korytko siatkowe metalowe 100x35mm

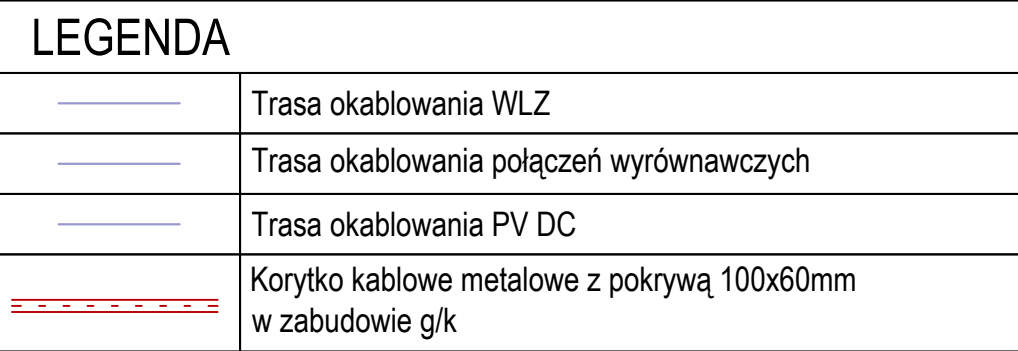
<div><div></div><div><div>MGR INŻ. ARCH. BARTŁOMIEJ PAWEŁCZUK UL. WOJCIECHOWSKA 5A LOK. 21A 20-704 LUBLIN NIP: 7123069151 REGON: 361232647</div></div></div>			
INWESTOR	Gmina Cieszanów Ul. Rynek 1; 37-611 Cieszanów		
STADIUM	PROJEKT TECHNICZNY		
BRANŻA	ELEKTRYCZNA		
NAZWA OBIEKTU	Termomodernizacja budynku Szkoły Podstawowej im. płk. Bronisławy Wystouchowej z Szabatomskich w Cieszanowie		
NR DZ. / ADRES	ul. Mickiewicza 73; 37-611 Cieszanów dz. nr 72/2 i 72/3 ; obręb Nowe Siolo 0007 id. dz. 180902_5.0007		
OPRAWA TECH. PROJEKTU BR. ELEKTRYCZNEJ	MGR INŻ. PIOTR WÓJTOWICZ upr.bud. LUB/0207/PWB/E/21		
	MGR INŻ. MICHAŁ JANIK upr.bud. LUB/0275/PWBE/15		
Rzut dachu (Cz. C) - instalacja odgromowa		Wrzesień 2023	1:100 297x800
TYTUŁ	DATA	SKALA / FORMAT	NR RYS




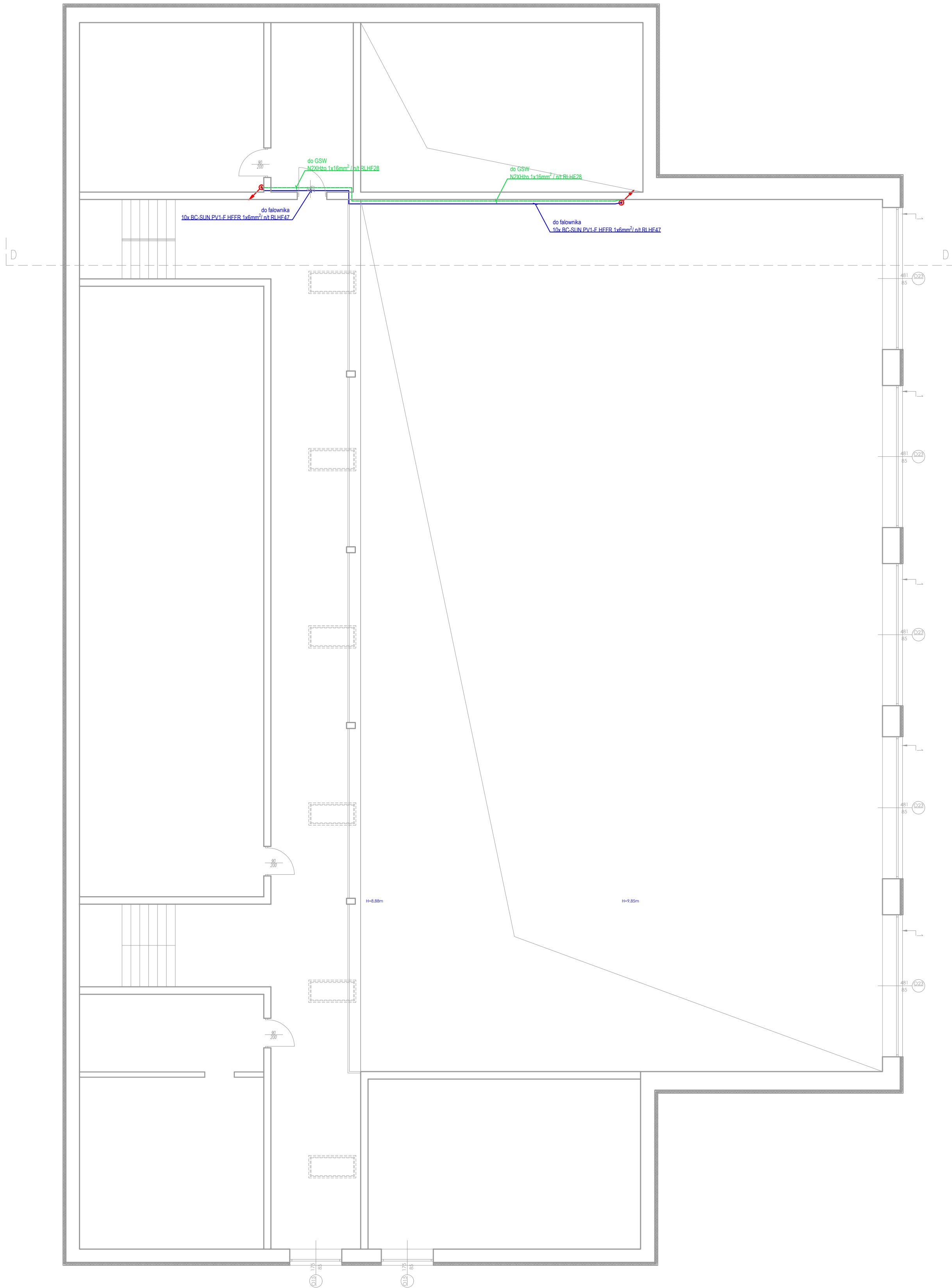


LEGENDA	
	Zwody poziome naprężone - drut FeZn Ø 8mm
	Zwody poziome - drut FeZn Ø 8mm mocowane do blachy
	Przewody odprowadzające - drut FeZn Ø 8mm w rurze instalacyjnej 20/4mm - U <sub>n</sub> =100kV
	Złącze kontrolne w skrzynce pt. elewacyjnej 140x140x100mm
	Złącze krzyżowe 4-otworowe
	Uziom pionowy 3m, Ø20mm (montować w przypadku zbyt dużej rezystancji uziomu otokowego - stosować pręty miedziowane)
	Uziom otokowy - bednarka FeZn 30x4 układana w odległości conajmniej 1-2m od zewn. obrysu budynku na głębokości 0,7m
	Maszt odgromowy na podstawie o wysokości h
	Iglica szczytowa h=2m
	Iglica kominowa o wysokości h
	Panel fotowoltaiczny 450Wp
	Rozdzielnica elektryczna instalacji fotowoltaicznej
	Korytko siatkowe metalowe 100x35mm


	MGR INŻ. ARCH. BARTŁOMIEJ PAWEŁCZUK UL. WOJCIECHOWSKA 5A LOK. 21A 20-704 LUBLIN NIP: 7122081911 REGON: 361220647		
	<b>Gmina Cieszanów</b> Ul. Rynek 1; 37-611 Cieszanów		
	PROJEKT TECHNICZNY		
	ELEKTRYCZNA		
NADZORCA / INŻYNIER IMIENIE / ADRES	Termomodernizacja budynku Szkoły Podstawowej im. plk. Bronisławy Wysockichowej z Szabłowiakach w Cieszanowie		
	ul. Mickiewicza 73; 37-611 Cieszanów dł. nr 72/2172/3 - obręb Nowe Sielo 0007 Id. dz. 18/9902-5.0007		
PROJEKTANT / INŻYNIER IMIENIE / ADRES	MGR INŻ. PIOTR WÓJTOWICZ ul. Dł. 18/1025/PWWE/21		
	MGR INŻ. MICHAŁ JANIK ul. Dł. 18/1025/PWWE/13		
Rzut dachu (Cz. D) - instalacja odgromowa, PV		Wzrzesień 2023	1:100 594x700
TYTUŁ	DATA	SKALA / FORMAT	NR RYS.



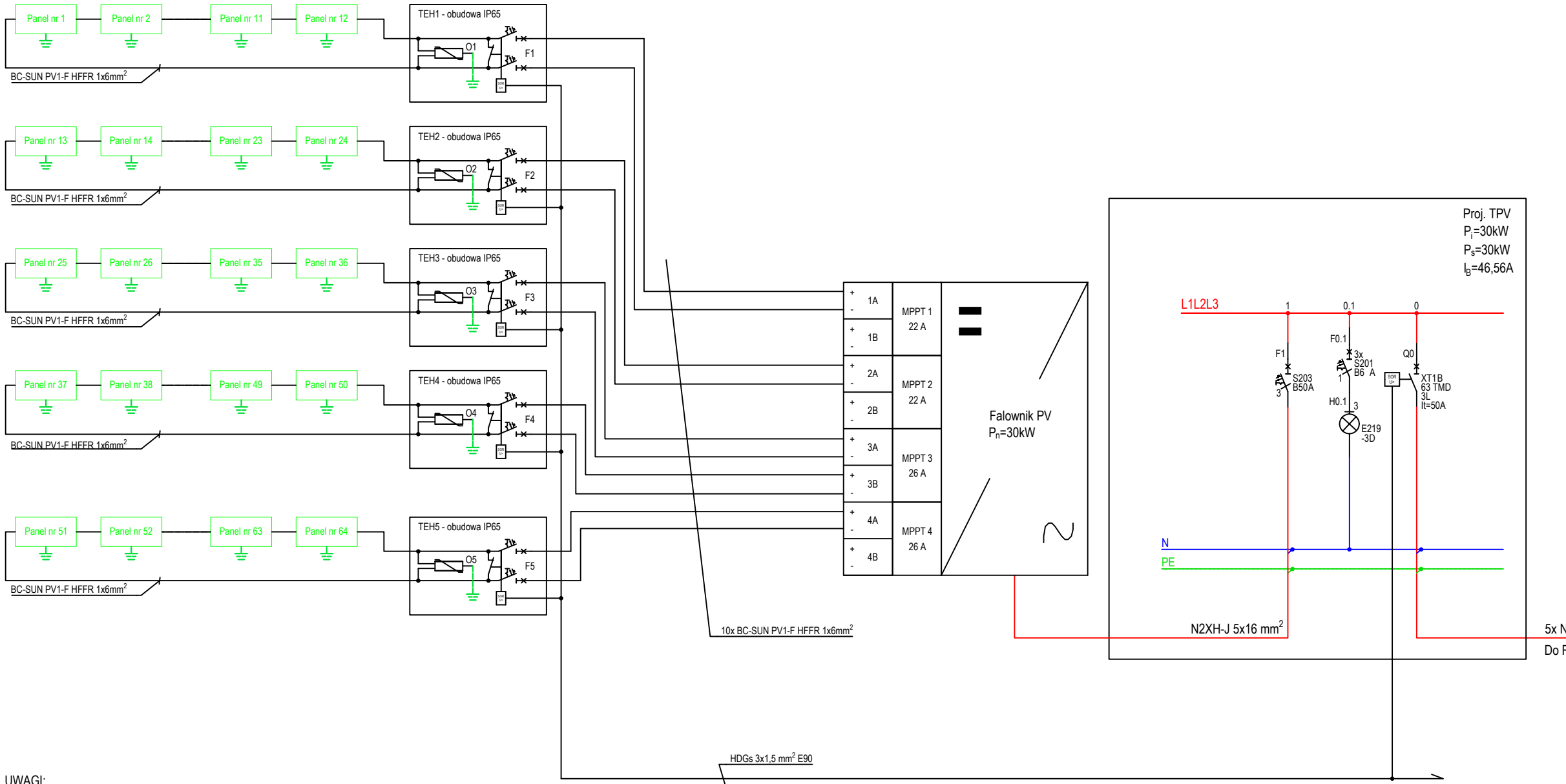
	<b>B&amp;M PROJEKT</b>		MGR INŻ. ARCH. <b>BARTOMIEJ PAWEŁCZAK</b> UL. WOJCIECHOWSKA 5A ŁÓDŹ, 21A 70-704 ŁÓDŹ TEL: 71-20810511 REGON: 361236447		
	Gmina Cieszanów Ul. Rynek 1, 37-611 Cieszanów				
PROJEKT TECHNICZNY					
ELEKTRYCZNA					
Termomodernizacja budynku Szkoły Podstawowej im. plik. Bronisławy Wysockiejowej z Sztabotskowskich w Cieszanowie					
ul. Mickiewicza 37, 37-611 Cieszanów dz. nr 722/1, 721/3 - obręb Nowe Soko 0007 Nr dz. 18/902, 5, 0007					
MGR INŻ. <b>PIOTR WOJTOCHOWSKI</b> ul. pod. UL.60/279/PW/021					
MGR INŻ. <b>MICHAŁ JANIK</b> ul. pod. UL.60/279/PW/015					
Rzut partenu [Cz. D] instalacja WŁZ		Wzrzesien 2023		1:100 594x700	E-04
TYTUŁ		DATA		SKALA / FORMAT	NR KR



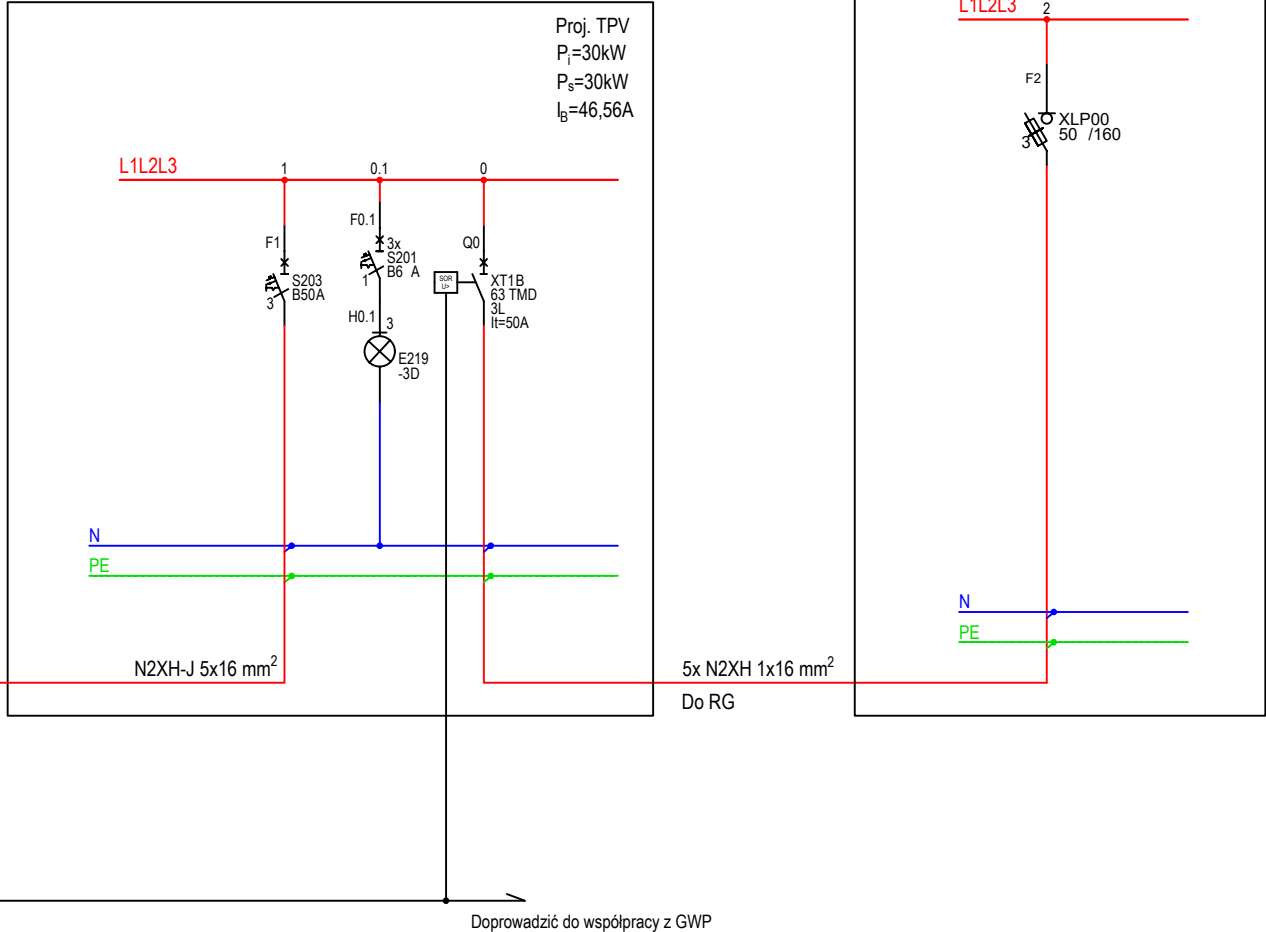
LEGENDA	
	Trasa okablowania WLZ
	Trasa okablowania połączeń wyrównawczych
	Trasa okablowania PV DC
	Korytka kablowe metalowe z pokrywą 100x60mm w zabudowie g/k

		<div>MGR INŻ. ARCH. BARTŁOŃ PAWEŁCZUK UL. WOJCIECHOWSKA 5A LOK. 21A 20-704 LUBLIN NIP: 7123049131    REGION: 381230447</div>		
INWESTOR	<div>Gmina Cieszanów Ul. Rynek 1; 37-611 Cieszanów</div>			
STADIUM	PROJEKT TECHNICZNY			
BRANŻA	ELEKTRYCZNA			
NAZWA OBIEKTU	Termomodernizacja budynku Szkoły Podstawowej im. plk. Bronisławy Wysłouchowej z Szabatowskich w Cieszanowie			
NR DZ./ ADRES	ul. Mickiewicza 73; 37-611 Cieszanów dz. nr 72/21/72/3 - obręb Nowe Sielo 0007 Id. dz. 180902_5.0007			
PRACOWNIA / MIEJSCO WYKONANIA PRAC ELEKTRYCZNEJ	<div>MGR INŻ. PIOTR WÓJTOWICZ upr. bud. LUB/0007/PWB/E-1</div>			
	<div>MGR INŻ. MICHAŁ JANIŃ upr. bud. LUB/0025/PWB/E-1.5</div>			
Rzut antresoli - trasy okablowania PV		Wrzesień 2023	1:100 594x600	E-05
TYTUŁ		DATA	SKALA / FORMAT	NR RYS

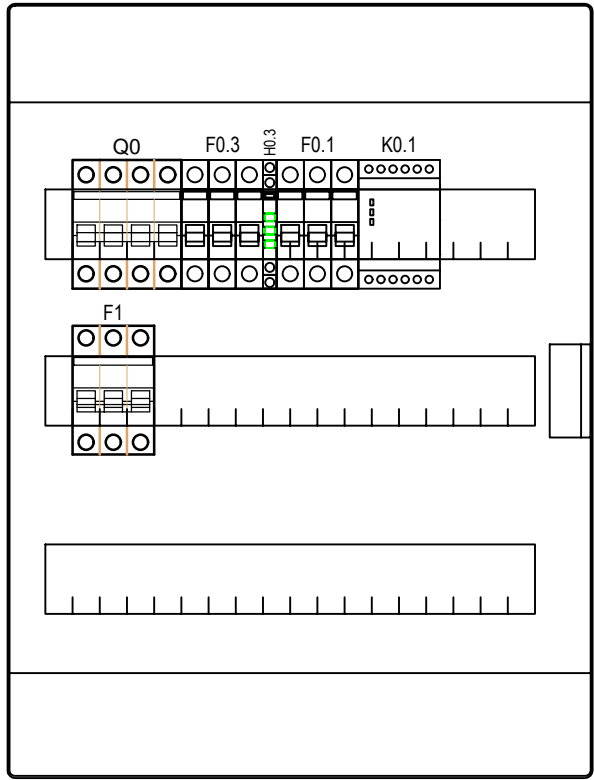




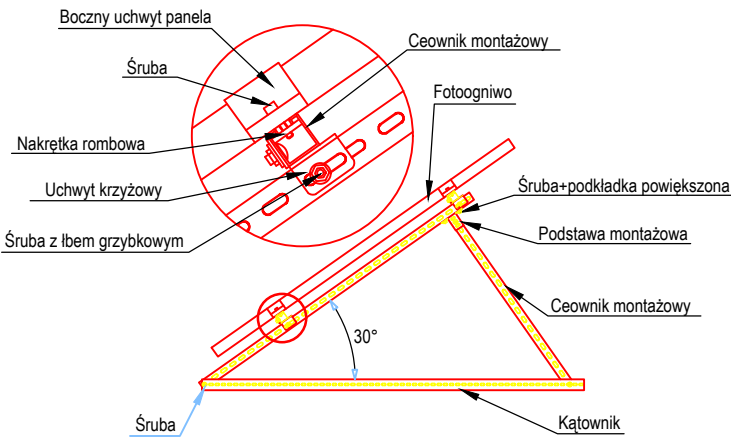
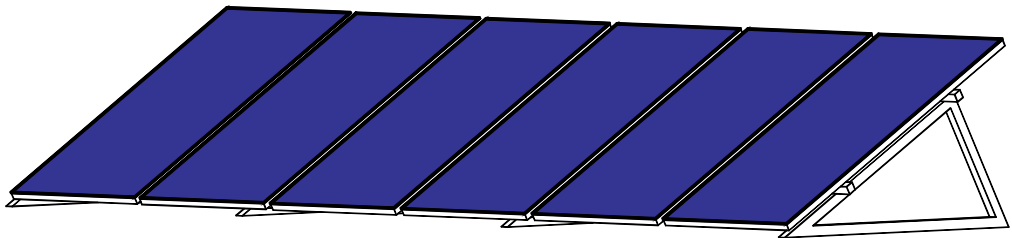
UWAGI:  
O1-O5 - Ogranicznik przepięć typu 2 :  $U_n=1200V$ ;  $U_p=4,2kV$ ;  $I_n=20/40kA$   
F1-F5 - Wyłącznik nadprądowy 4P;  $I_n=16A$ ; charakterystyka C;  $U_n=1000V$ ;  
z zestykiem rozziernym i z wyzwalaczem wzrostowym do współpracy z GWP



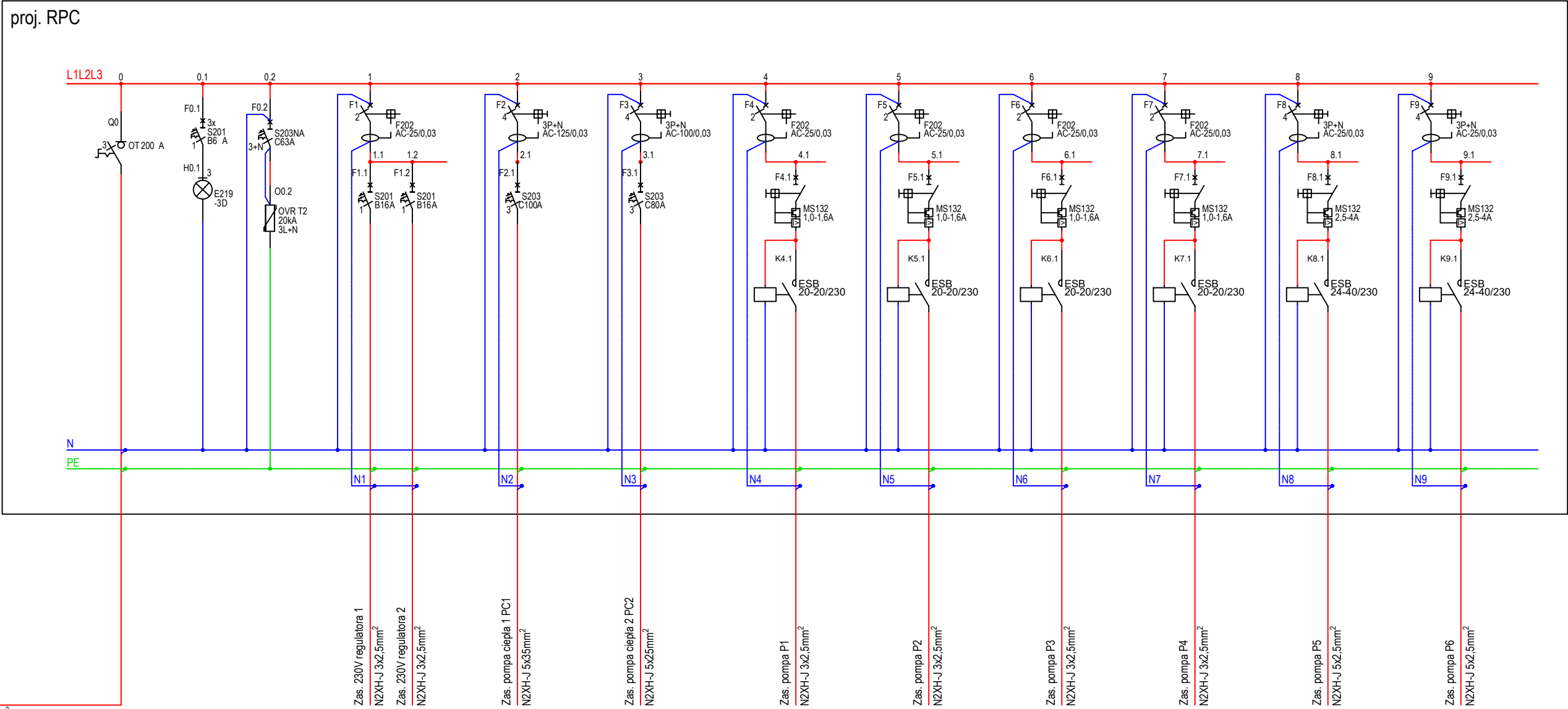
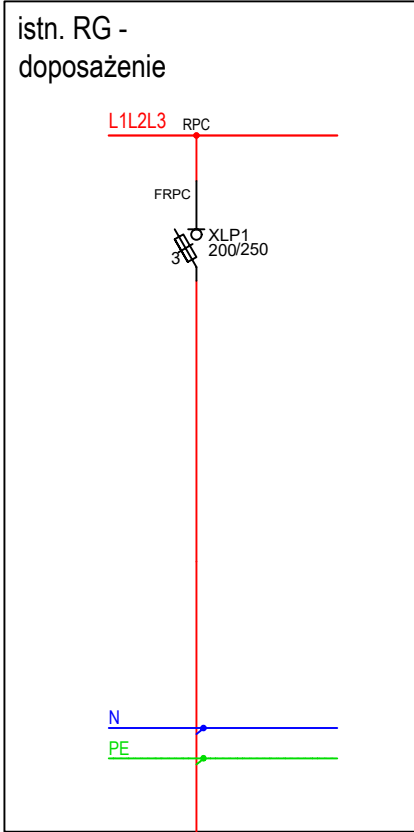
proj. TPV



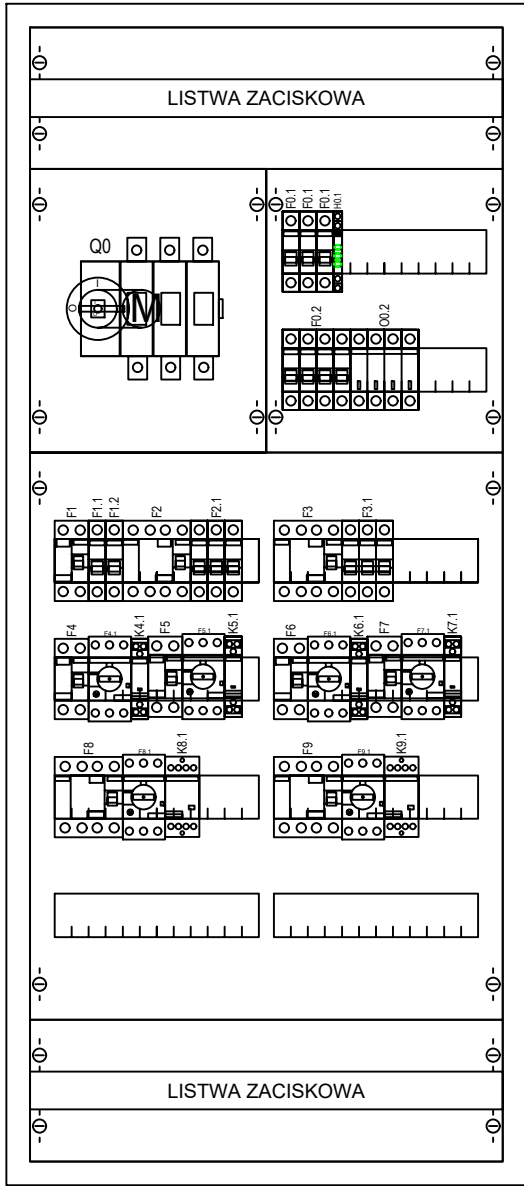
- Klasa izolacji
- IP 41
- $I_n=63A$
- Natynkowa
- Ilość modułów 54
- Szerokość 387mm
- Wysokość 512mm
- Głębokość 119mm



INWESTOR	<b>Gmina Cieszanów</b> Ul. Rynek 1; 37-611 Cieszanów			
	PROJEKT TECHNICZNY			
STADIUM	ELEKTRYCZNA			
BRANŻA	ELEKTRYCZNA			
NAZWA OBIEKTU	Termomodernizacja budynku Szkoły Podstawowej im. płk. Bronisławy Wystouchowej z Szabatowskich w Cieszanowie			
UL. DZ. / ADRES	ul. Mickiewicza 73; 37-611 Cieszanów dz. nr 72/2 i 72/3; obręb Nowe Sioto 0007 id. dz. 180902_5.0007			
PROJEKTANT / ELECTRYCZNY	MGR INŻ. <b>PIOTR WÓJTOWICZ</b> upr.bud. LUB/0207/PWBE/21			
OPRACOWAŁ / INŻ. ELEKTRYCZNY	MGR INŻ. <b>MICHAŁ JANIK</b> upr.bud. LUB/0275/PWBE/15			
Schemat instalacji fotowoltaicznej PV		Wrzesień 2023	b/s 297x700	E-06
TYTUŁ		DATA	SKALA / FORMAT	NR RYS



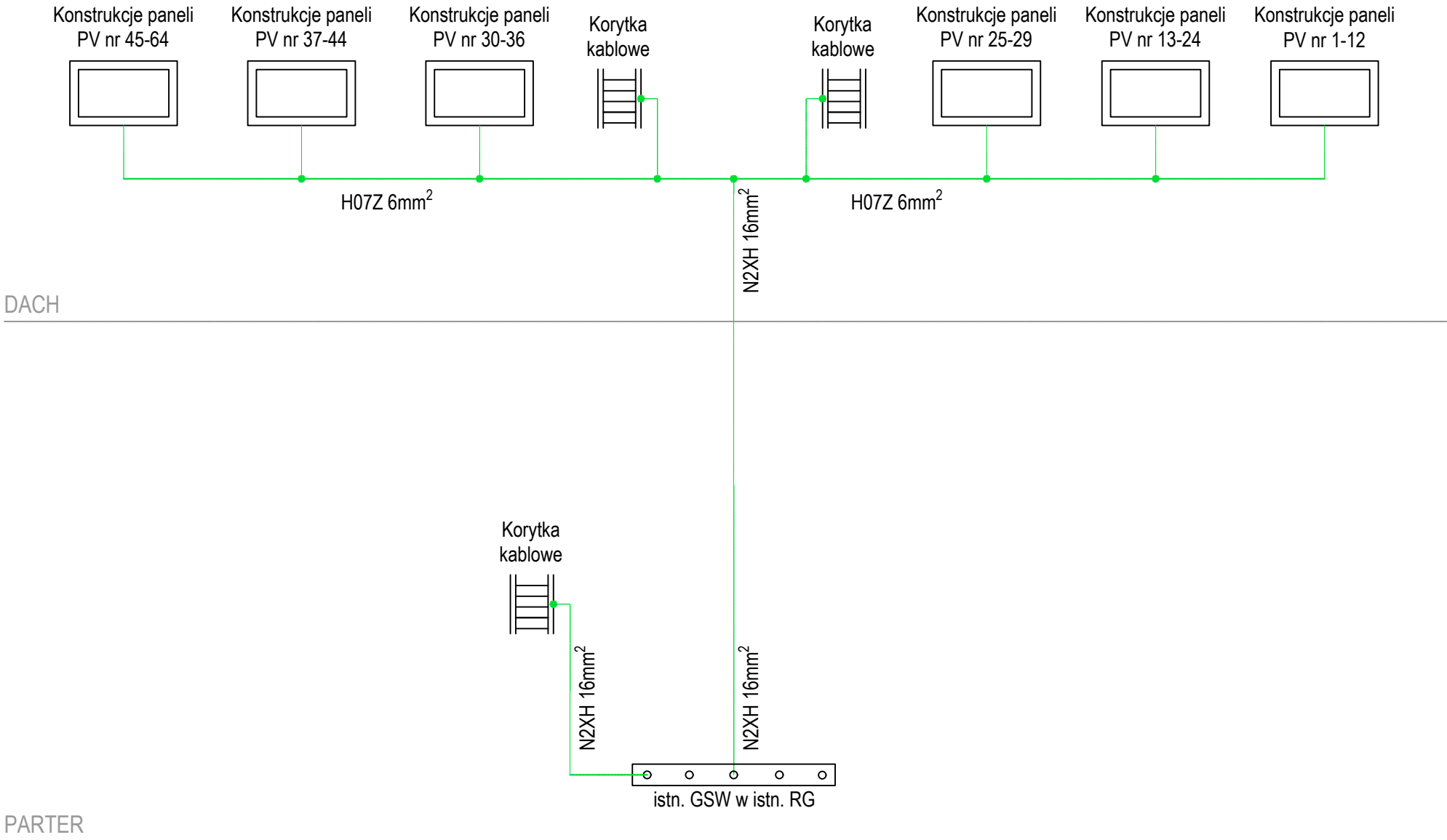
P<sub>1</sub>=94,85kW  
P<sub>0</sub>=84,73kW  
I<sub>B</sub>=147,21A



- Klasa izolacji 
- IP 55
- I<sub>n</sub>max=630A
- Natynkowa
- Liczba modułów 192
- Szerokość 550mm
- Wysokość 1250mm
- Głębokość 225mm

Uwaga:  
Przy istniejącej RG dobudować rozdzielnicę, w której należy zabudować rozłącznik  
bezpiecznikowy zabezpieczający obwód zasilający rozdzielnicę RPC oraz TPV

<div><div><div><div></div><div>BMP</div><div>PROJEKT</div></div><div><div>MGR INŻ. ARCH. BARTŁOMIEJ PAWEŁCZUK UL. WOJCIECHOWSKA 5A LOK. 21A 20-704 LUBLIN NIP: 7123069151 REGON: 361232647</div></div></div></div>			
INWESTOR	Gmina Cieszanów Ul. Rynek 1; 37-611 Cieszanów		
STADIUM	PROJEKT TECHNICZNY		
BRANŻA	ELEKTRYCZNA		
NAZWA OBIEKTU	Termomodernizacja budynku Szkoły Podstawowej im. płk. Bronisławy Wystouchowej z Szabatowskich w Cieszanowie		
UL. DZ. / ADRES	ul. Mickiewicza 73; 37-611 Cieszanów dz. nr 72/2 i 72/3 ; obręb Nowe Siota 0007 id. dz. 180902_5.0007		
OPRACOWAŁ / PROJEKTOWAŁ ELEKTRYCZNE	MGR INŻ. PIOTR WÓJTOWICZ upr.bud. LUB/0207/PWBE/21		
	MGR INŻ. MICHAŁ JANIK upr.bud. LUB/0275/PWBE/15		
Schemat i i widok rozdzielniczy RPC		Wrzesień 2023	b/s 297x700
TYTUŁ		DATA	SKALA / FORMAT
			NR RYS



<div><div>BMP PROJEKT</div><div><div>MGR INŻ. ARCH. BARTŁOMIEJ PAWEŁCZUK</div><div>UL. WOJCIECHOWSKA 5A LOK. 21A 20-704 LUBLIN</div><div>NIP: 7123069151    REGON: 361232647</div></div></div>			
INWESTOR	<b>Gmina Cieszanów</b> Ul. Rynek 1; 37-611 Cieszanów		
STADIUM	PROJEKT TECHNICZNY		
BRANŻA	ELEKTRYCZNA		
NAZWA OBIEKTU	Termomodernizacja budynku Szkoły Podstawowej im. ptk. Bronisławy Wystouchowej z Szabatowskich w Cieszanowie		
WZDZ / ADRES	ul. Mickiewicza 73; 37-611 Cieszanów dz. nr 72/2 i 72/3 ; obręb Nowe Sioto 0007 id. dz. 180902_5.0007		
SPRAWDZAJĄCY / BR. ELEKTRYCZNEJ	MGR INŻ. PIOTR WÓJTOWICZ upr.bud. LUB/0207/PWBE/21		
	MGR INŻ. MICHAŁ JANIŁ upr.bud. LUB/0275/PWBE/15		
Schemat połączeń wyrównawczych		Wrzesień 2023	b/s 297x420
TYTUŁ		DATA	SKALA / FORMAT
			NR RYS